

Nom du réservoir :

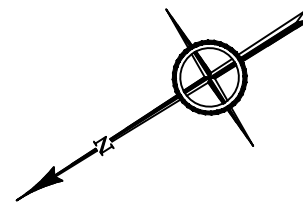
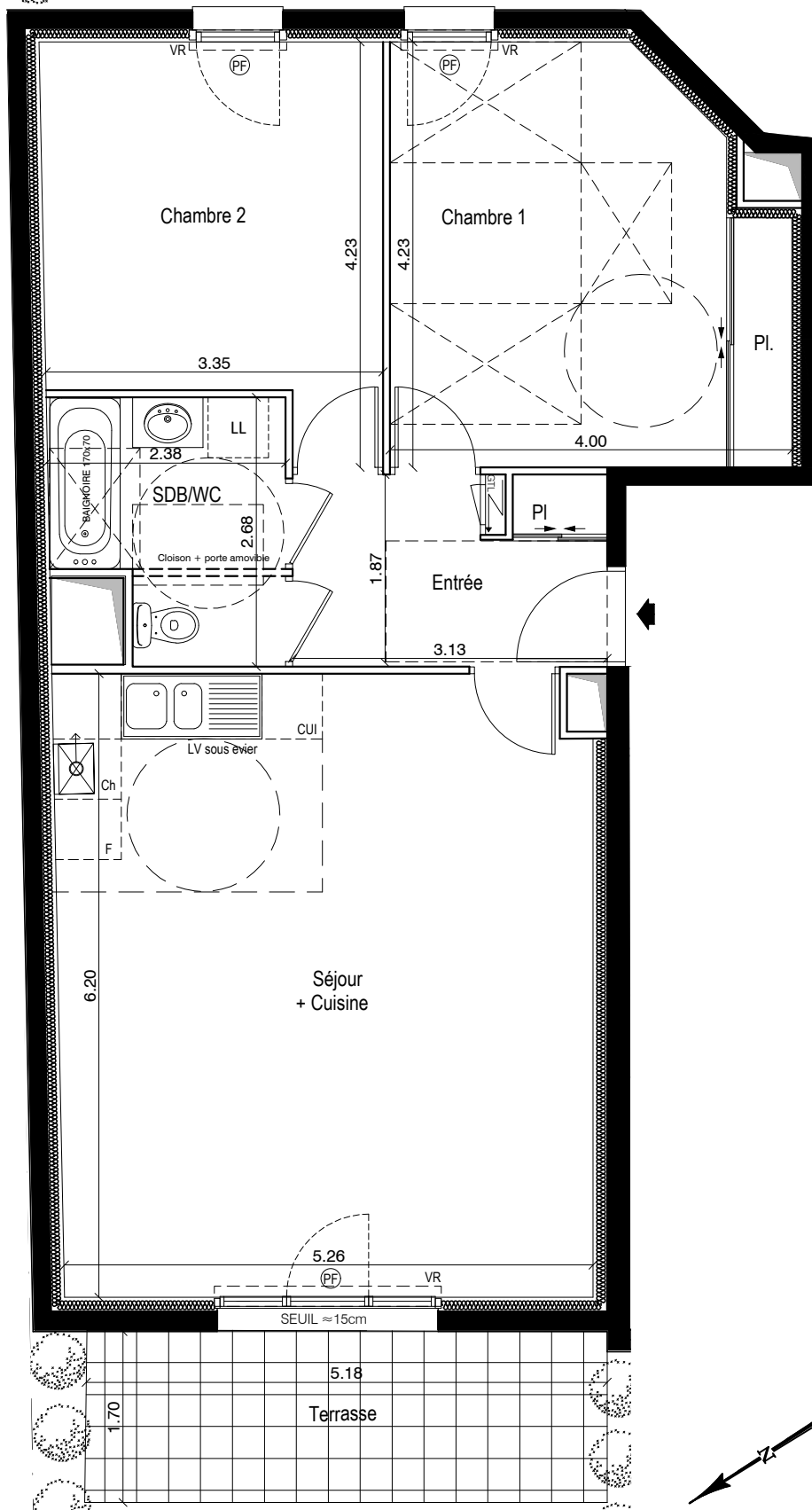
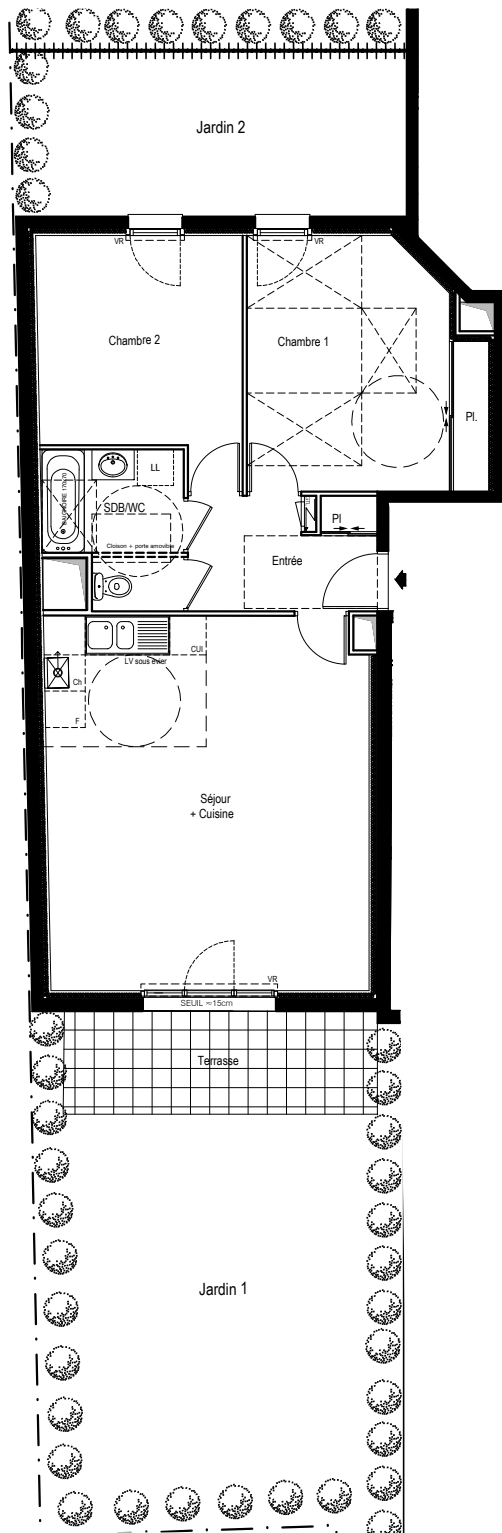
Date :

Visa Réservoir :

Visa Réservant :

**Légende plan**

LV	lave-vaisselle
LL	lave-linge
F	réfrigérateur
CUI	plaque de cuisson
CH	chaudière
SS	sèche-serviette
PL	placard
PF	porte-fenêtre
F	fenêtre
VR	volet roulant
	tableau électrique
	soffites et faux-plafonds
	Paillasse
	poutres et retombées
	garde-corps

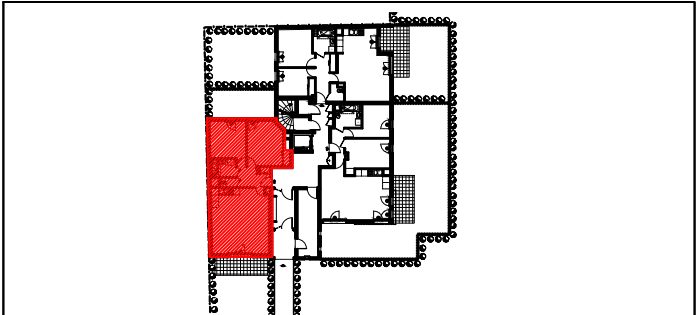


**3 PIECES**  
**Appartement N° A03**  
**RDC - Bâtiment A**

**LES TERRASSES DE RENOIR**

LOGEMENTS COLLECTIFS

88-96 Bld. de la République  
 78400 CHATOU



REALISATION

PRIMESTIA | SVM PROMOTION | RIVOLI DEVELOPPEMENT

3 PIECES	
SURFACES HABITABLES	
ENTREE	5.77 m <sup>2</sup>
SEJOUR/COUSINE	32.79 m <sup>2</sup>
CHAMBRE 1	15.32 m <sup>2</sup>
CHAMBRE 2	12.42 m <sup>2</sup>
SDB/WC	5.50 m <sup>2</sup>
<b>TOTAL SURFACE HABITABLE</b>	<b>71.80 m<sup>2</sup></b>
TERRASSE	8.85 m <sup>2</sup>
JARDIN 1	41.70 m <sup>2</sup>
JARDIN 2	17.90 m <sup>2</sup>
<b>TOTAL SURFACE ANNEXES</b>	<b>68.45 m<sup>2</sup></b>

Ce plan est établi à titre provisoire, sur la base des plans de permis de construire. Des modifications sont susceptibles d'être apportées à ce plan, en fonction des nécessités techniques de la réalisation, tant en ce qui concerne les dimensions libres que l'équipement. Les surfaces et les hauteurs sous plafonds indiquées sont approximatives. Les surfaces et les côtes indiquées (dimensionnelles ou altimétriques) sont soumises aux tolérances réglementaires. Les soffites, faux-plafonds, gaines sont susceptibles d'évoluer en situation, nombre et dimension. Des modifications mineures ou des aménagements de détail nécessaires pour les raisons techniques ou administratives pourront être reportées sur les plans. La surface habitable comprend les placards, les WC et la salle de bain. Les cercles en pointillés signalent le respect de la norme pour les personnes à mobilité réduite.

Date : Mars 2019