

Nom du réservataire :

Visa du réservataire :

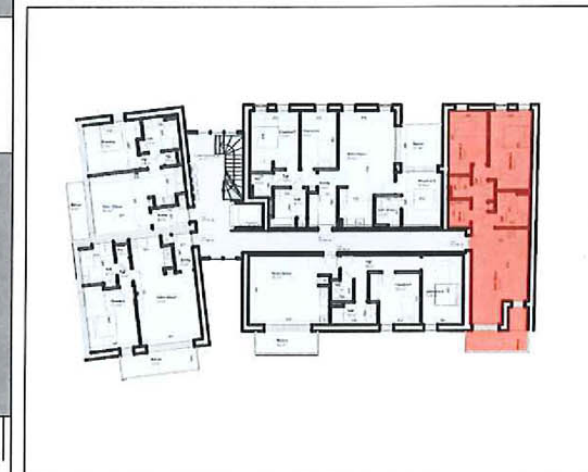
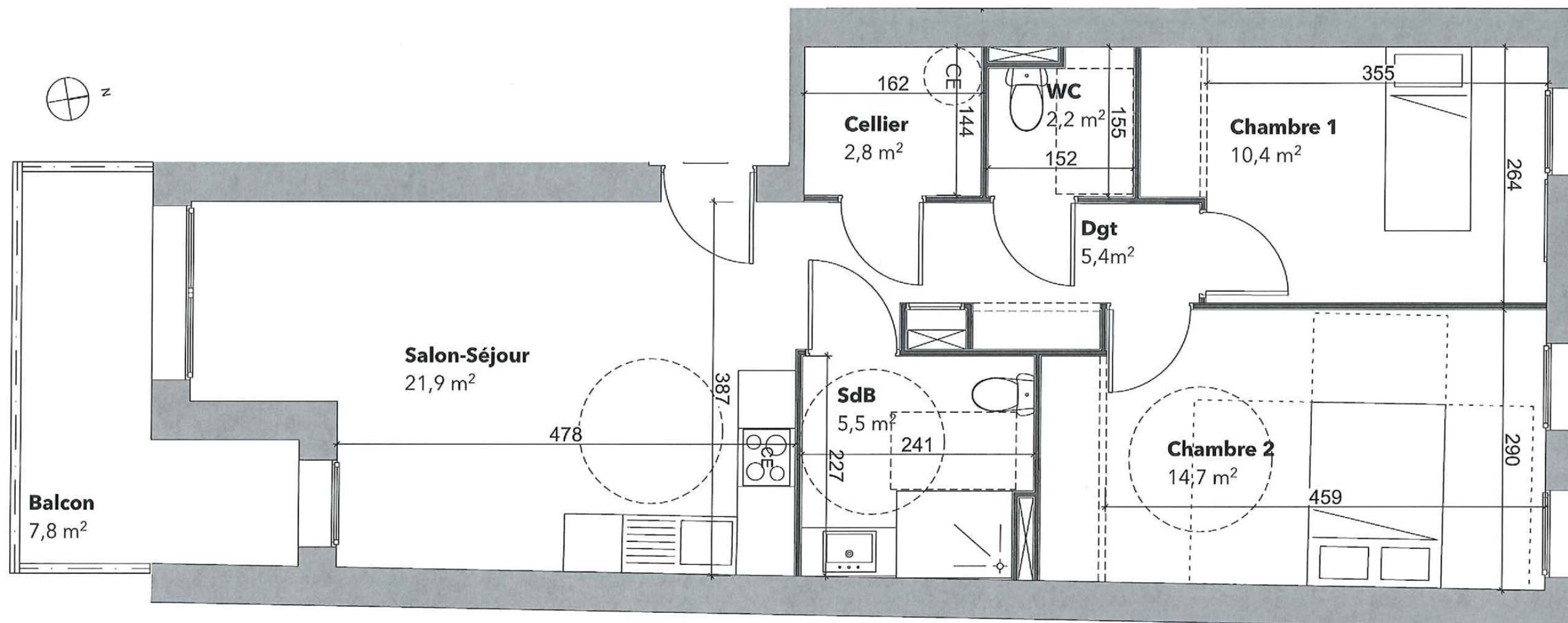
Date :

Visa réservant :

3 Pièces
Appartement n° 01-5
Niveau 01

PLÉNEUF VAL ANDRÉ

Rue de la croix Baudot
22370 Pléneuf Val André



PROMOTION
IMMOBILIÈRE

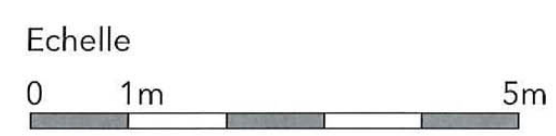
3 Pièces

SURFACES HABITABLES

Dégagement	5,3 m ²
Salon-séjour	21,9 m ²
Cellier	2,5 m ²
Chambre 1	10,4 m ²
Chambre 2	14,7 m ²
Salle de bain	5,5 m ²
WC	2,2 m ²
TOTAL SURFACES HABITABLES	62,5 m²

Surface balcon	7,8 m ²
----------------	--------------------

- Espace d'usage
0,80m x 1,30m
- Espace de rotation
1,50m de diamètre



Ce plan est établi à titre provisoire, sur la base des plans du permis de construire. Des modifications sont susceptibles d'être apportées à ce plan en fonction des nécessités techniques de la réalisation, tant en ce qui concerne les dimensions libres que l'équipement. Les surfaces et les hauteurs sous plafonds indiquées sont approximatives. Les surfaces et les côtes indiquées (dimensions ou altimétries) sont soumises aux tolérances réglementaires. Les soffites, faux plafonds et gaines sont susceptibles d'évoluer en situation, en nombre et en dimension. Des modifications mineures ou des aménagements nécessaires pour des raisons techniques ou administratives pourront être reportés sur les plans. La surface habitable comprend les placards, les WC et la salle de bain. Les cercles en pointillés signalent le respect des normes pour les personnes à mobilité réduite.

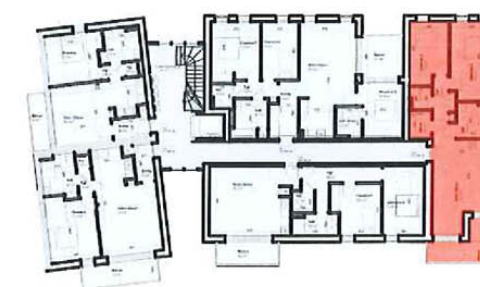
Date : Juin 2019



3 Pièces
Appartement n° 01-5
Niveau 01

PLÉNEUF VAL ANDRÉ

Rue de la croix Baudot
22370 Pléneuf Val André



PROMOTION
IMMOBILIÈRE

3 Pièces

SURFACES HABITABLES

Dégagement	5,3 m ²
Salon-séjour	21,9 m ²
Cellier	2,5 m ²
Chambre 1	10,4 m ²
Chambre 2	14,7 m ²
Salle de bain	5,5 m ²
WC	2,2 m ²
TOTAL SURFACES HABITABLES	62,5m²

Surface balcon 7,8 m²

Ce plan est établi à titre provisoire, sur la base des plans du permis de construire. Des modifications sont susceptibles d'être apportées à ce plan en fonction des nécessités techniques de la réalisation, tant en ce qui concerne les dimensions libres que l'équipement. Les surfaces et les hauteurs sous plafonds indiquées sont approximatives. Les surfaces et les côtes indiquées (dimensions ou altimétries) sont soumises aux tolérances réglementaires. Les soffites, faux plafonds et gaines sont susceptibles d'évoluer en situation, en nombre et en dimension. Des modifications mineures ou des aménagements nécessaires pour des raisons techniques ou administratives pourront être reportées sur les plans. La surface habitable comprend les placards, les WC et la salle de bain. Les cercles en pointillés signalent le respect des normes pour les personnes à mobilité réduite.

Date : Juin 2019