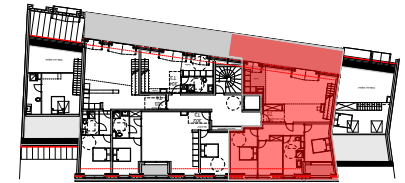


**CONSTRUCTION D'UN BATIMENT DE 24 LGTS**  
**1 bis avenue Victor Hugo, 93370 Montfermeil**

MAITRE D'OUVRAGE

**SARL RI-ME-OZ PROMOTION**



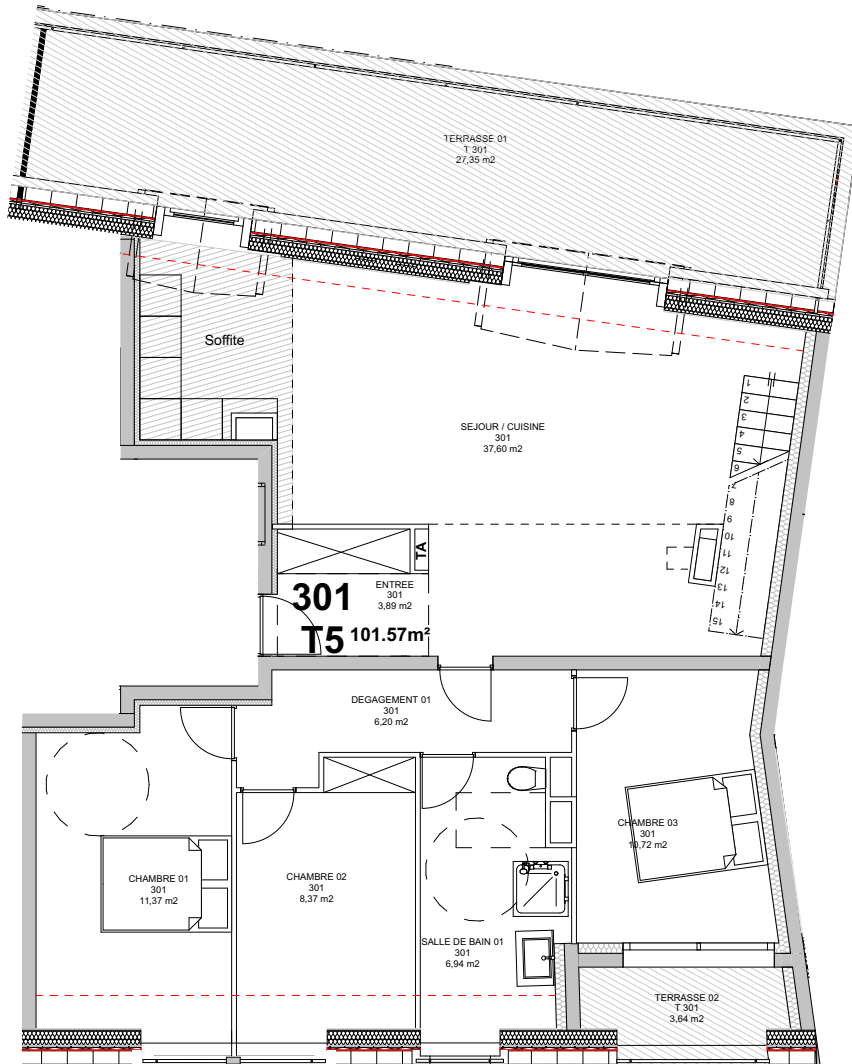
Apt	Type	Niveau
<b>301</b>	<b>T5</b>	<b>R+3</b>

**TABLEAU DES SURFACES**

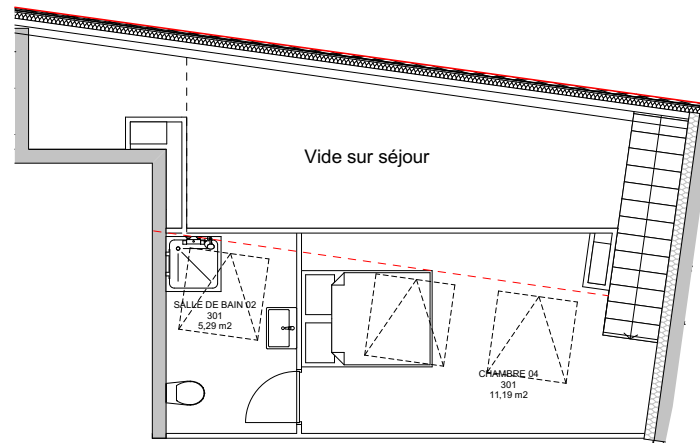
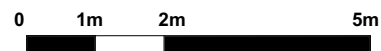
ENTREE	3,89
DEGAGEMENT 01	6,20
SEJOUR / CUISINE	37,60
CHAMBRE 01	11,37
CHAMBRE 02	8,37
CHAMBRE 03	10,72
CHAMBRE 04	11,19
SALLE DE BAIN 01	6,94
SALLE DE BAIN 02	5,29
	<b>101,57 m<sup>2</sup></b>
TERRASSE 01	27,35
TERRASSE 02	3,64

Date 09/2020

Le présent document représente la figure et les dispositions générales du local. Des adaptations sont susceptibles d'être apportées en fonction des nécessités techniques de la réalisation tant en ce qui concerne les dimensions libres que l'équipement. Les cotes sont approximatives, les retombées, faux plafonds, canalisations ne sont pas figurés. Les convecteurs sont indiqués en nombre et en position à titre indicatif et pourront être modifiés suite à l'étude thermique. Les appareils ménagers sont représentés à titre indicatif et ne sont pas fournis.



**R+3**



**R+4**

