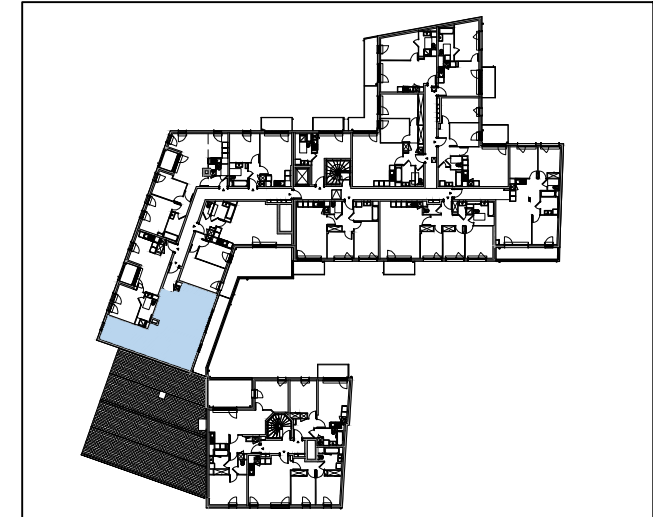


**3 Pièces**  
**Appartement T3 Lot B19**  
**Niveau R+1**

**MORAINVILLIERS**

54 Grande Rue - 2 Rue de la Vallée Maria  
 78630 Morainvilliers



**SVM** PROMOTION  
 IMMOBILIÈRE

3 Pièces

Surfaces habitables

Séjour/Cuisine	28.54 m <sup>2</sup>
Entrée	4.21 m <sup>2</sup>
Dégagement	4.93 m <sup>2</sup>
Chambre 1	11.15 m <sup>2</sup>
Chambre 2	10.60 m <sup>2</sup>
Salle de bain	4.31 m <sup>2</sup>
WC	1.83 m <sup>2</sup>
<b>TOTAL SURFACES HABITABLES</b>	<b>65.57 m<sup>2</sup></b>
Terrasse	12.72 m <sup>2</sup>

L'implantation des meubles et équipements de cuisine est donnée à titre indicative.  
 Les équipements livrés seront conformes à la notice descriptive de vente

Ce plan est établi à titre provisoire, sur la base des plans du permis de construire.  
 Des modifications sont susceptibles d'être apportées à ce plan en fonction des nécessités techniques de la réalisation, tant en ce qui concerne les dimensions libres que l'équipement. Les surfaces et les hauteurs sous plafonds indiquées sont approximatives. Les surfaces et les côtes indiquées (dimensions ou altimétriques) sont soumises aux tolérances réglementaires. Les soffites, faux plafonds et gaines sont susceptibles d'évoluer en situation, en nombre et en dimension. Des modifications mineures ou des aménagements nécessaires pour des raisons techniques ou administratives pourront être reportées sur les plans. La surface habitable comprend les placards, les WC et la salle de bain. Les cercles en pointillés signalent le respect des normes pour les personnes à mobilité réduite.

Date : 08 Janvier 2021